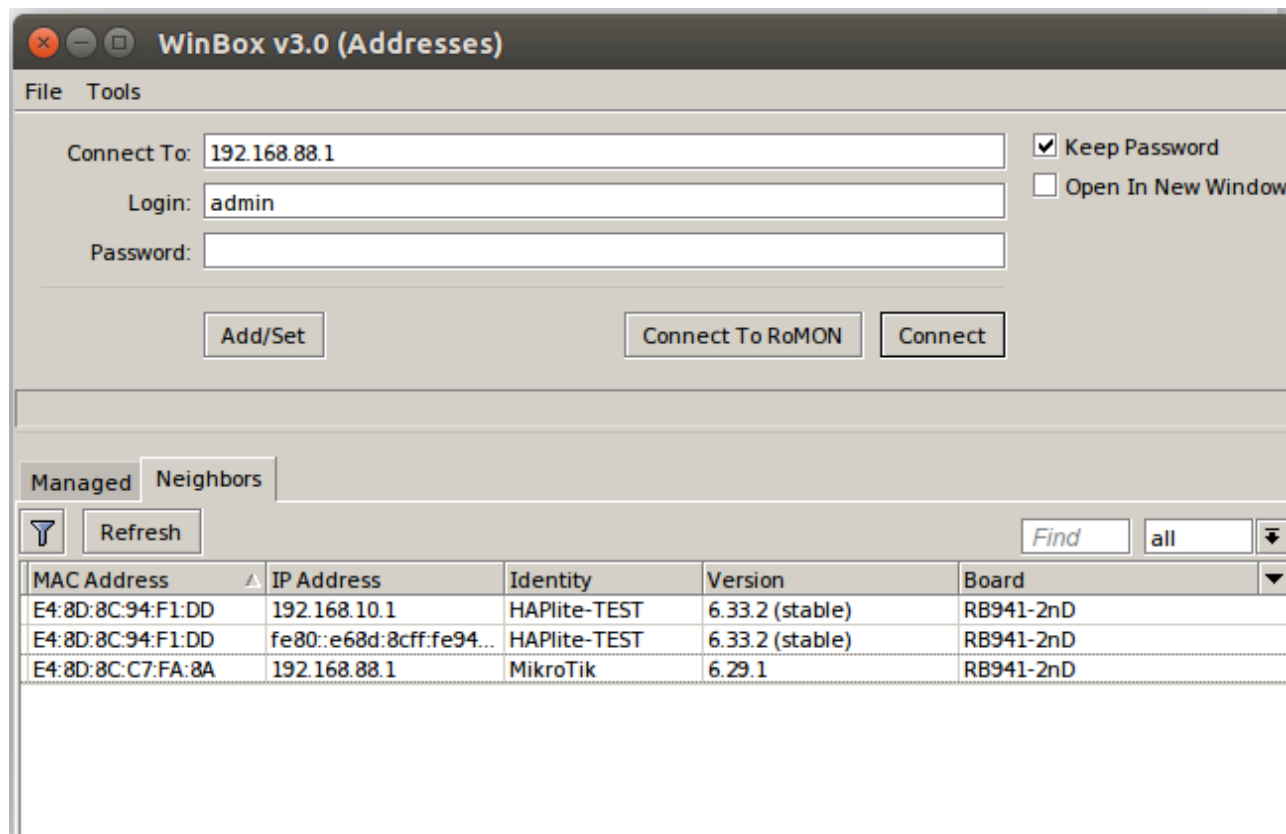


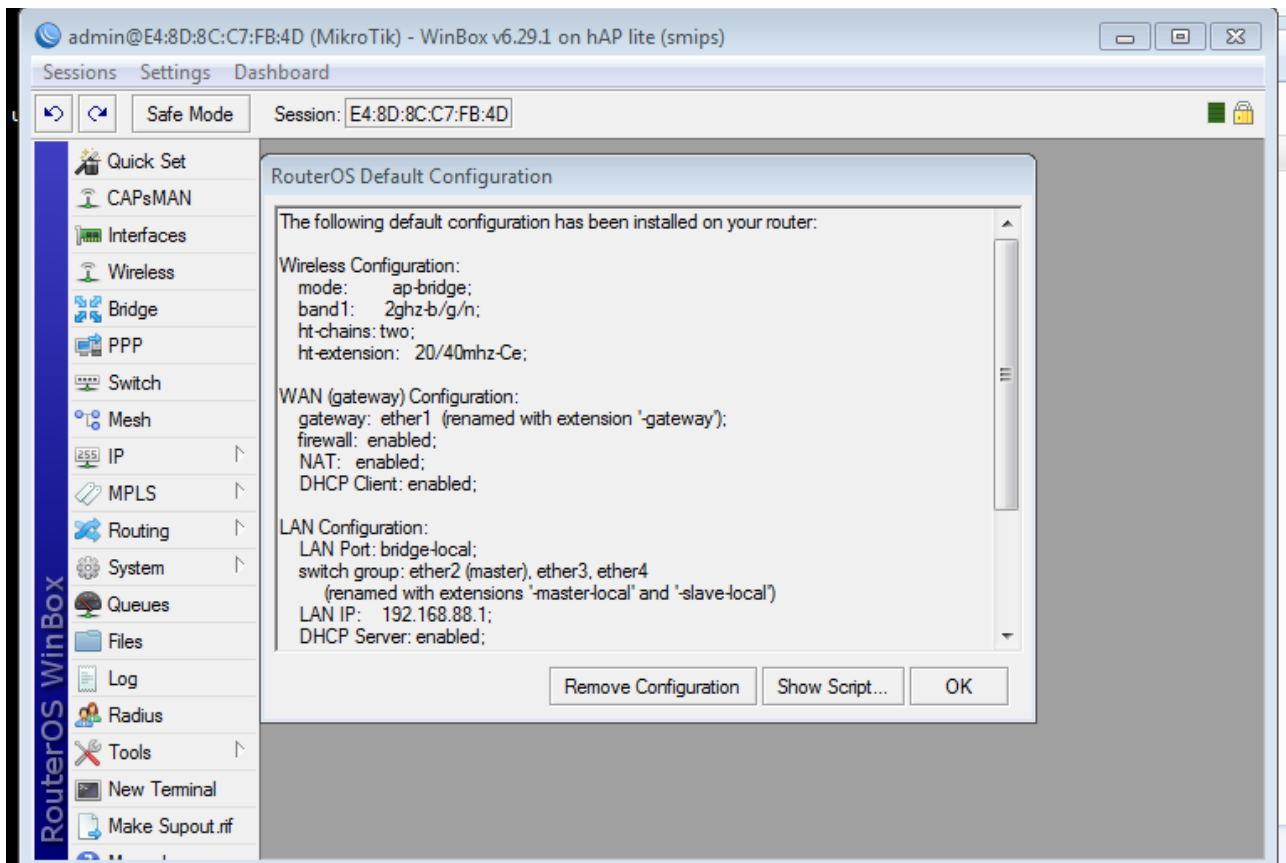
Первым делом надо подключиться к устройству. По умолчанию, конфигурация на маршрутизаторе настроена на подсеть 192.168.88.0/24. Открываем в браузере адрес, скачиваем и сохраняем на компьютере, Winbox.exe. (Но скорее всего вам его придется заранее скачать по этой ссылке:

«<http://download2.mikrotik.com/routeros/winbox/3.0/winbox.exe>».

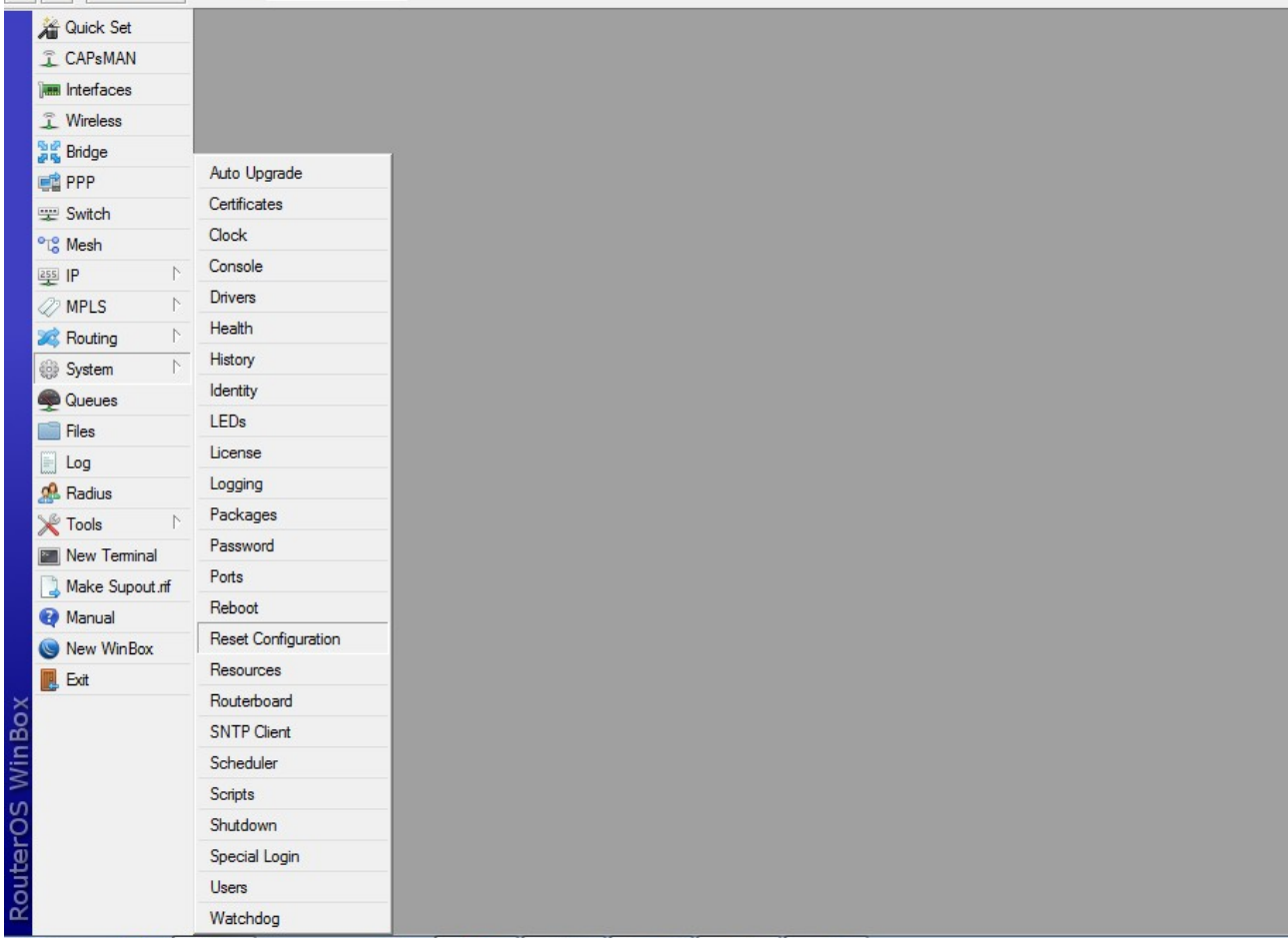
Запускаем Winbox, ищем вкладку **Neighbors**, переходим в нее. Далее спустя небольшое количество времени появится список обнаруженных устройств. Выглядит это примерно так:



Два раза щелкаем мышкой по MAC-адресу и подключаемся с именем admin без пароля. При первом входе, система предупредит что был запущен автоматический скрипт настройки маршрутизатора. Нажимаем кнопку **ОК**.



Открываем в окне браузера ссылку <http://www.mikrotik.com/download>. Скачиваем **Extra packages**, раз архивируем скачанный файл, Выделяем распакованные файлы и перетаскиваем их в окно WinBox. После того как передача файлов завешались нужно перезагрузить роутер **System > Reboot**.



The image shows the RouterOS WinBox navigation menu. On the left, a vertical sidebar contains the following items: Quick Set, CAPsMAN, Interfaces, Wireless, Bridge, PPP, Switch, Mesh, IP, MPLS, Routing, System, Queues, Files, Log, Radius, Tools, New Terminal, Make Supout.rif, Manual, New WinBox, and Exit. A secondary menu is open to the right of the 'System' item, listing the following options: Auto Upgrade, Certificates, Clock, Console, Drivers, Health, History, Identity, LEDs, License, Logging, Packages, Password, Ports, Reboot, Reset Configuration, Resources, Routerboard, SNMP Client, Scheduler, Scripts, Shutdown, Special Login, Users, and Watchdog.



После перезагрузки, подключаемся к роутеру. Далее качаем файл конфигурации, перетаскиваем его в окно WinBox. После **System > Reset Configuration**, отмечаем **No Default Configuration** и выбираем наш файл конфигурации как показано ниже:

